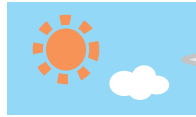




あさ *asa*
เช้า



ひる *hiru*
กลางวัน / เที่ยง



よる *yoru*
กลางคืน

ごぜん *gozen*
ช่วงเช้า

ごご *gogo*
ช่วงบ่าย



~じ(時)
~ *ji*
...โมง / นาฬิกา

1時 いちじ <i>ichi-ji</i>	2時 にじ <i>ni-ji</i>	3時 さんじ <i>san-ji</i>	4時 よじ <i>yo-ji</i>	5時 ごじ <i>go-ji</i>	6時 ろくじ <i>roku-ji</i>	7時 しちじ <i>shichi-ji</i>	8時 はちじ <i>hachi-ji</i>	9時 くじ <i>ku-ji</i>	10時 じゅうじ <i>juu-ji</i>	11時 じゅういちじ <i>juu-ichi-ji</i>	12時 じゅうにじ <i>juu-ni-ji</i>
-----------------------------	--------------------------	----------------------------	--------------------------	--------------------------	-----------------------------	-------------------------------	------------------------------	--------------------------	------------------------------	-------------------------------------	----------------------------------



~ぶん / ぶん(分)
~ *fun / pun*
...นาที

1分 いっぶん <i>ippun</i>	2分 にぶん <i>ni-fun</i>	3分 さんぶん <i>san-pun</i>	4分 よんぶん <i>yon-pun</i>	5分 ごぶん <i>go-fun</i>	6分 ろっぶん <i>roppun</i>	7分 ななぶん <i>nana-fun</i>	8分 はっぶん / はちぶん <i>happun / hachi-fun</i>	9分 きゅうぶん <i>kyuu-fun</i>	10分 じゅっぶん <i>juppun</i>	30分 さんじゅっぶん <i>sanjuppun</i>
----------------------------	----------------------------	------------------------------	------------------------------	----------------------------	-----------------------------	-------------------------------	---	--------------------------------	-------------------------------	------------------------------------

~はん(半) ~ *han*
...ครึ่ง



いちじはん *ichi-ji-han*
หนึ่งโมงครึ่ง



なんじ *nan-ji*
กี่โมง / กี่นาฬิกา

いつ *itsu*
เมื่อไร

~ごろ ~ *goro*
ราว / ประมาณ...



いちじはんごろ *ichi-ji-han goro*
ราวหนึ่งโมงครึ่ง

