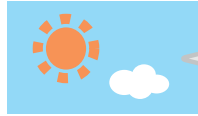




あさ *asa*
le matin



ひる *hiru*
midi



よる *yoru*
le soir / la nuit

ごぜん *gozen*
du matin / le matin

ごご *gogo*
(de) l'après-midi



~じ(時)
~ji
heure(s)

1時
いちじ
ichi-ji



2時
にじ
ni-ji



3時
さんじ
san-ji



4時
よじ
yo-ji



5時
ごじ
go-ji



6時
ろくじ
roku-ji



7時
しちじ
shichi-ji



8時
はちじ
hachi-ji



9時
くじ
ku-ji



10時
じゅうじ
juu-ji



11時
じゅういちじ
juu-ichi-ji



12時
じゅうにじ
juu-ni-ji



~ぶん/
ぶん(分)
~fun / pun
minute(s)

1分
いっぶん
ippun

2分
にぶん
ni-fun

3分
さんぶん
san-pun

4分
よんぶん
yon-pun

5分
ごぶん
go-fun

6分
ろっぶん
roppun

7分
ななぶん
nana-fun

8分
はっぶん/
はちぶん
happun / hachi-fun

9分
きゅうぶん
kyuu-fun

10分
じゅっぶん
juppun

30分
さんじゅっぶん
sanjuppun

~はん(半) ~han
et demie



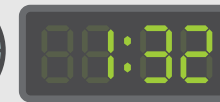
いちじはん *ichi-ji-han*
une heure et demi



なんじ *nan-ji*
quelle heure

いつ *itsu*
quand

~ごろ
~goro
vers / environ



いちじはんごろ *ichi-ji-han goro*
vers une heure et demi



いちねん

ichi-nen
un an

2013年

1月

日	月	火	水	木	金	土
		1	2	3	4	5
6	7	8	9	10	11	12
13	14	15	16	17	18	19
20	21	22	23	24	25	26
27	28	29	30	31		

2月

日	月	火	水	木	金	土
					1	2
3	4	5	6	7	8	9
10	11	12	13	14	15	16
17	18	19	20	21	22	23
24	25	26	27	28		

3月

日	月	火	水	木	金	土
					1	2
3	4	5	6	7	8	9
10	11	12	13	14	15	16
17	18	19	20	21	22	23
24	25	26	27	28	29	30
31						

4月

日	月	火	水	木	金	土
	1	2	3	4	5	6
7	8	9	10	11	12	13
14	15	16	17	18	19	20
21	22	23	24	25	26	27
28	29	30				

5月

日	月	火	水	木	金	土
			1	2	3	4
5	6	7	8	9	10	11
12	13	14	15	16	17	18
19	20	21	22	23	24	25
26	27	28	29	30	31	

6月

日	月	火	水	木	金	土
						1
2	3	4	5	6	7	8
9	10	11	12	13	14	15
16	17	18	19	20	21	22
23	24	25	26	27	28	29
30						

7月

日	月	火	水	木	金	土

8月

日	月	火	水	木	金	土

いっかげつ

ikka-getsu
un mois

6月

日	月	火	水	木	金	土
						1
2	3	4	5	6	7	8
9	10	11	12	13	14	15
16	17	18	19	20	21	22
23	24	25	26	27	28	29
30						

いっしゅうかん

isshuu-kan
une semaine

いちにち

ichi-nichi
une journée



なん~
nan~

なんねん

nan-nen
combien d'années ?

なんかげつ

nan-ka-getsu
combien de mois ?

なんしゅうかん

nan-shuu-kan
combien de semaines ?

なんにち

nan-nichi
combien de jours ?