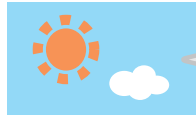




あさ *asa*
morning



ひる *hiru*
daytime / noon



よる *yoru*
evening / night

ごぜん *gozen*
a.m. / morning

ごご *gogo*
p.m. / afternoon



~じ(時)
~ji
o'clock

| | | | | | | | | | | | |
|-----------------------------|--------------------------|----------------------------|--------------------------|--------------------------|-----------------------------|-------------------------------|------------------------------|--------------------------|------------------------------|-------------------------------------|----------------------------------|
| 1時 いちじ <i>ichi-ji</i> | 2時 にじ <i>ni-ji</i> | 3時 さんじ <i>san-ji</i> | 4時 よじ <i>yo-ji</i> | 5時 ごじ <i>go-ji</i> | 6時 ろくじ <i>roku-ji</i> | 7時 しちじ <i>shichi-ji</i> | 8時 はちじ <i>hachi-ji</i> | 9時 くじ <i>ku-ji</i> | 10時 じゅうじ <i>juu-ji</i> | 11時 じゅういちじ <i>juu-ichi-ji</i> | 12時 じゅうにじ <i>juu-ni-ji</i> |
| | | | | | | | | | | | |



~ぶん/
ぶん(分)
~fun / pun
minute

| | | | | | | | | | | |
|----------------------------|----------------------------|------------------------------|------------------------------|----------------------------|-----------------------------|-------------------------------|--|--------------------------------|-------------------------------|------------------------------------|
| 1分 いっぶん <i>ippun</i> | 2分 にぶん <i>ni-fun</i> | 3分 さんぶん <i>san-pun</i> | 4分 よんぶん <i>yon-pun</i> | 5分 ごぶん <i>go-fun</i> | 6分 ろっぶん <i>roppun</i> | 7分 ななぶん <i>nana-fun</i> | 8分 はっぶん/ はちぶん <i>happun / hachi-fun</i> | 9分 きゅうぶん <i>kyuu-fun</i> | 10分 じゅっぶん <i>juppun</i> | 30分 さんじゅっぶん <i>sanjuppun</i> |
|----------------------------|----------------------------|------------------------------|------------------------------|----------------------------|-----------------------------|-------------------------------|--|--------------------------------|-------------------------------|------------------------------------|

~はん(半) ~han
half past / half



いちじはん *ichi-ji-han*
one thirty



なんじ *nan-ji*
what time

いつ *itsu*
when

~ごろ ~goro
about



いちじはんごろ *ichi-ji-han goro*
around one thirty



いちねん

ichi-nen one year

2013年

1月

| 日 | 月 | 火 | 水 | 木 | 金 | 土 |
|----|----|----|----|----|----|----|
| | | 1 | 2 | 3 | 4 | 5 |
| 6 | 7 | 8 | 9 | 10 | 11 | 12 |
| 13 | 14 | 15 | 16 | 17 | 18 | 19 |
| 20 | 21 | 22 | 23 | 24 | 25 | 26 |
| 27 | 28 | 29 | 30 | 31 | | |

2月

| 日 | 月 | 火 | 水 | 木 | 金 | 土 |
|----|----|----|----|----|----|----|
| | | | | | 1 | 2 |
| 3 | 4 | 5 | 6 | 7 | 8 | 9 |
| 10 | 11 | 12 | 13 | 14 | 15 | 16 |
| 17 | 18 | 19 | 20 | 21 | 22 | 23 |
| 24 | 25 | 26 | 27 | 28 | | |

3月

| 日 | 月 | 火 | 水 | 木 | 金 | 土 |
|----|----|----|----|----|----|----|
| | | | | | 1 | 2 |
| 3 | 4 | 5 | 6 | 7 | 8 | 9 |
| 10 | 11 | 12 | 13 | 14 | 15 | 16 |
| 17 | 18 | 19 | 20 | 21 | 22 | 23 |
| 24 | 25 | 26 | 27 | 28 | 29 | 30 |
| 31 | | | | | | |

4月

| 日 | 月 | 火 | 水 | 木 | 金 | 土 |
|----|----|----|----|----|----|----|
| | 1 | 2 | 3 | 4 | 5 | 6 |
| 7 | 8 | 9 | 10 | 11 | 12 | 13 |
| 14 | 15 | 16 | 17 | 18 | 19 | 20 |
| 21 | 22 | 23 | 24 | 25 | 26 | 27 |
| 28 | 29 | 30 | | | | |

5月

| 日 | 月 | 火 | 水 | 木 | 金 | 土 |
|----|----|----|----|----|----|----|
| | | | 1 | 2 | 3 | 4 |
| 5 | 6 | 7 | 8 | 9 | 10 | 11 |
| 12 | 13 | 14 | 15 | 16 | 17 | 18 |
| 19 | 20 | 21 | 22 | 23 | 24 | 25 |
| 26 | 27 | 28 | 29 | 30 | 31 | |

6月

| 日 | 月 | 火 | 水 | 木 | 金 | 土 |
|----|----|----|----|----|----|----|
| | | | | | | 1 |
| 2 | 3 | 4 | 5 | 6 | 7 | 8 |
| 9 | 10 | 11 | 12 | 13 | 14 | 15 |
| 16 | 17 | 18 | 19 | 20 | 21 | 22 |
| 23 | 24 | 25 | 26 | 27 | 28 | 29 |
| 30 | | | | | | |

7月

| 日 | 月 | 火 | 水 | 木 | 金 | 土 |
|----|----|----|----|----|----|----|
| | | | | | | 1 |
| 2 | 3 | 4 | 5 | 6 | 7 | 8 |
| 9 | 10 | 11 | 12 | 13 | 14 | 15 |
| 16 | 17 | 18 | 19 | 20 | 21 | 22 |
| 23 | 24 | 25 | 26 | 27 | 28 | 29 |
| 30 | 31 | | | | | |

8月

| 日 | 月 | 火 | 水 | 木 | 金 | 土 |
|----|----|----|----|----|----|----|
| | | | | | | 1 |
| 2 | 3 | 4 | 5 | 6 | 7 | 8 |
| 9 | 10 | 11 | 12 | 13 | 14 | 15 |
| 16 | 17 | 18 | 19 | 20 | 21 | 22 |
| 23 | 24 | 25 | 26 | 27 | 28 | 29 |
| 30 | 31 | | | | | |

いっかげつ

ikka-getsu one month

6月

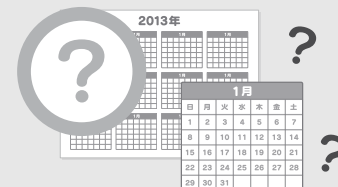
| 日 | 月 | 火 | 水 | 木 | 金 | 土 |
|----|----|----|----|----|----|----|
| | | | | | | 1 |
| 2 | 3 | 4 | 5 | 6 | 7 | 8 |
| 9 | 10 | 11 | 12 | 13 | 14 | 15 |
| 16 | 17 | 18 | 19 | 20 | 21 | 22 |
| 23 | 24 | 25 | 26 | 27 | 28 | 29 |
| 30 | | | | | | |

いっしゅうかん

isshuu-kan one week

いちにち

ichi-nichi one day



なん~

nan~

なんねん

nan-nen
how many years

なんかげつ

nan-ka-getsu
how many months

なんしゅうかん

nan-shuu-kan
how many weeks

なんにち

nan-nichi
how many days